

LE PIANTE

1 Spiega con le tue parole le funzioni delle radici.

.....

.....

.....

2 Collega ciascun nome al disegno corrispondente.

tronco

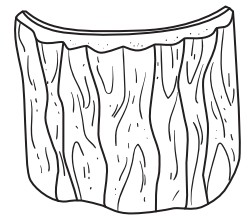
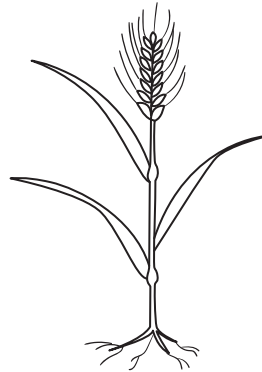
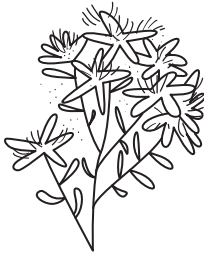
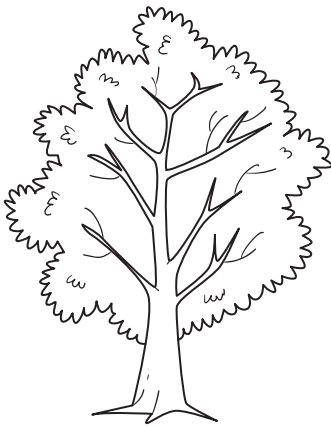
fusto

stelo

corteccia

fiore

infiorescenza



3 Leggi e collega le due parti di ciascuna frase.

Durante la fotosintesi clorofilliana,
la pianta

Gli scambi tra la pianta e l'aria
avvengono

Al buio, la pianta

Perché avvenga la fotosintesi
occorre

rilascia anidride carbonica nell'aria.

che la pianta sia esposta alla luce.

rilascia ossigeno nell'aria.

grazie agli stomi, piccolissimi fori
che si trovano sulla pagina inferiore
delle foglie.