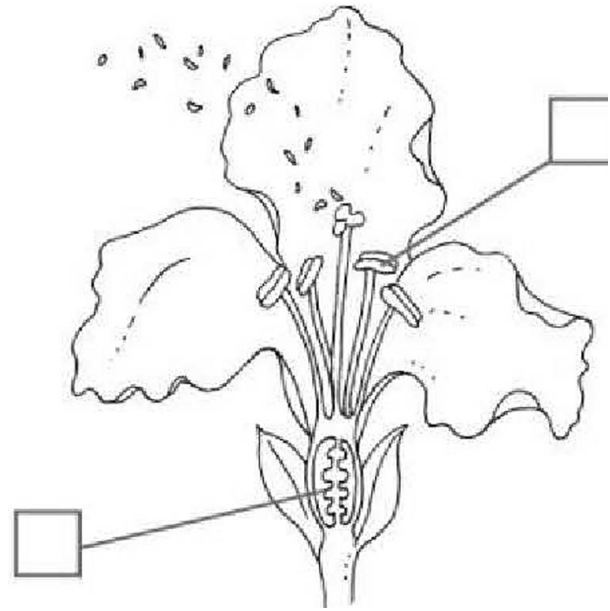


# DAL FIORE AL SEME

Riordina le frasi della riproduzione delle piante angiosperme numerandole come nell'esempio.

- 1 Il polline di una pianta raggiunge il pistillo di un'altra pianta della stessa specie e si attacca allo stigma.
- Dall'incontro del polline con un ovulo (fecondazione) si genera un seme.
- Dallo stigma, il polline penetra nell'ovario, dove sono contenuti gli ovuli.
- L'ovario si ingrossa e si trasforma nel frutto destinato a proteggere il seme.

Osserva il disegno ,e scrivi nelle caselle, F (organi riproduttivi femminili) e M (organi riproduttivi maschili).



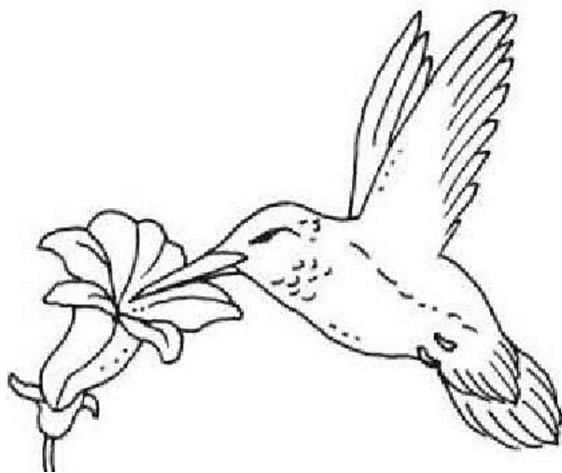
L'impollinazione, cioè il trasporto del polline da una pianta a un'altra pianta avviene per opera di agenti esterni. Osserva le immagini e collegale al riquadro giusto.



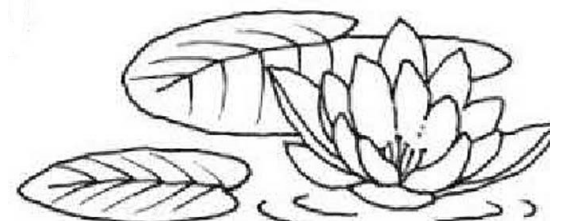
**IMPOLLINAZIONE  
A OPERA DI INSETTI**



**IMPOLLINAZIONE A OPERA  
DELL'ACQUA (IDROFILA)**



**IMPOLLINAZIONE A OPERA  
DI ALTRI ANIMALI (ZOOFILA)**



**IMPOLLINAZIONE  
A OPERA DEL VENTO**