

Il metodo scientifico sperimentale

- Come sai, gli scienziati, nei loro studi e nelle loro ricerche, seguono il metodo scientifico sperimentale. Riscrivi al posto giusto nel diagramma di flusso le seguenti fasi del metodo scientifico sperimentale:

porsi una domanda scientifica

•

formulare una conclusione

•

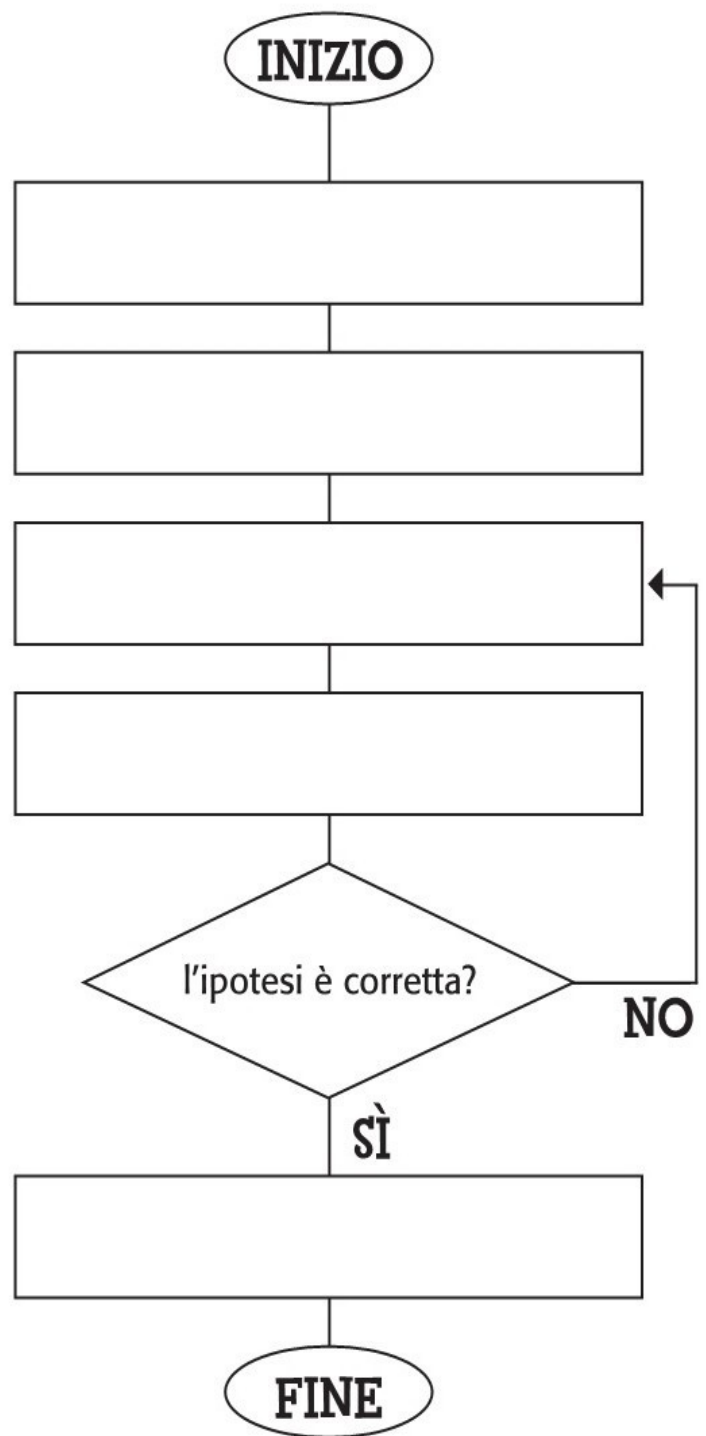
osservare la realtà

•

*eseguire un esperimento
per controllare l'ipotesi*

•

elaborare un'ipotesi



- Ora utilizza il diagramma di flusso per descrivere il modo di procedere degli scienziati. Inizia così:

Prima di tutto, uno scienziato deve

.....

.....

.....