

LE FORMICHE

Le formiche appartengono alla grande famiglia degli Insetti.
Indica con una **X** se l'affermazione è vera (V) o falsa (F).

Hanno sei zampe.

V	F
---	---

Hanno quattro zampe.

V	F
---	---

Hanno la tana sotto terra.

V	F
---	---

Si nutrono di terra.

V	F
---	---

Si nutrono di piccoli vegetali e animali.

V	F
---	---

Hanno il corpo diviso in due parti: capo e addome.

V	F
---	---

Hanno il corpo diviso in tre parti: capo, torace e addome.

V	F
---	---

Comunicano tra di loro con le antenne.

V	F
---	---

Vivono in società.

V	F
---	---

Nascono da uova.

V	F
---	---

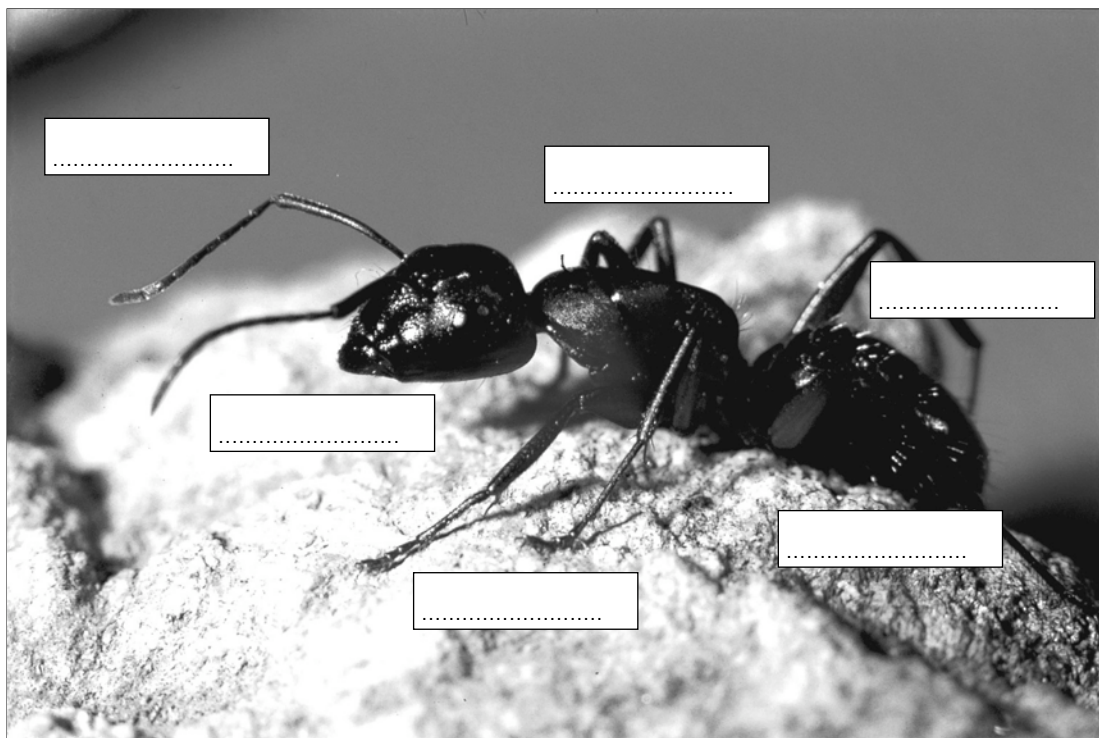
Subiscono trasformazioni durante la loro crescita,
dalla nascita allo stato adulto: uova, larve, pupe.

V	F
---	---



Scrivi nei cartellini le parti del corpo della formica.

capo • torace • addome • antenne • zampe • ovopositore



Scrivi che funzione hanno, secondo te, le seguenti parti del corpo della formica:

mandibole

antenne

ovopositore

Segna con una **X** se le affermazioni sono vere (V) o false (F).

La formica depone un uovo solo

V F

Gli occhi della formica sono grandi e mobili

V F

All'addome possono essere attaccate le ali

V F