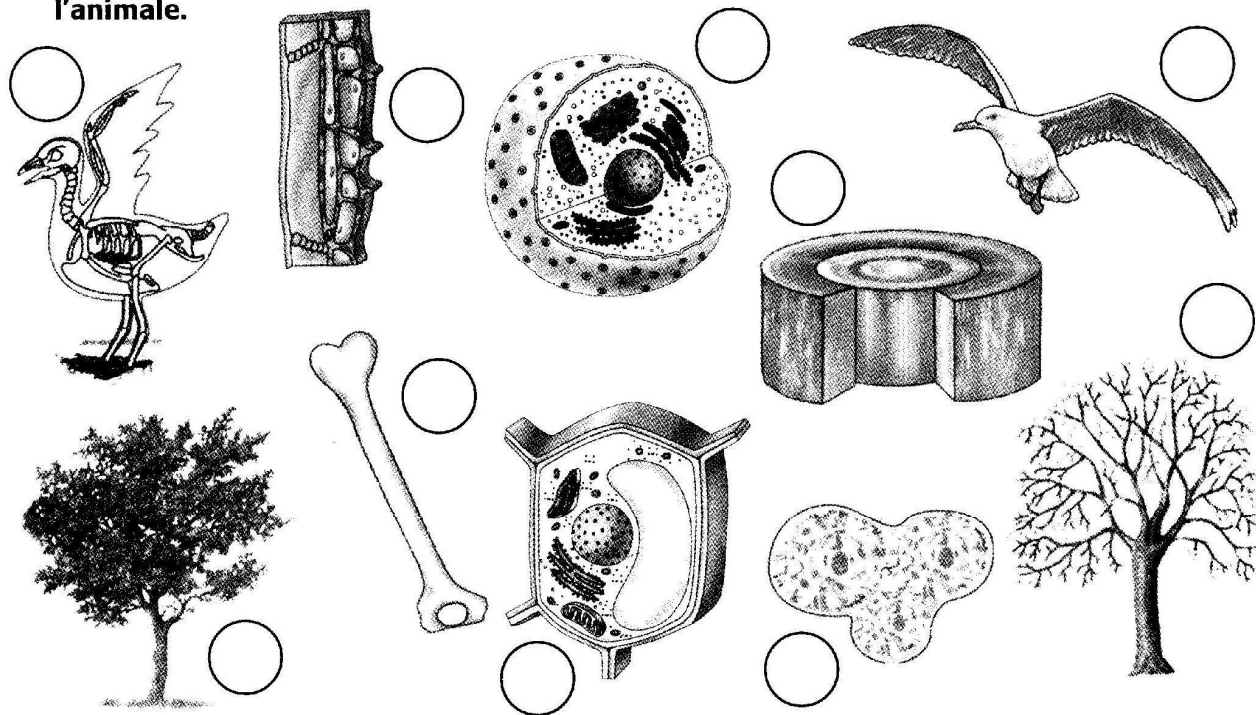
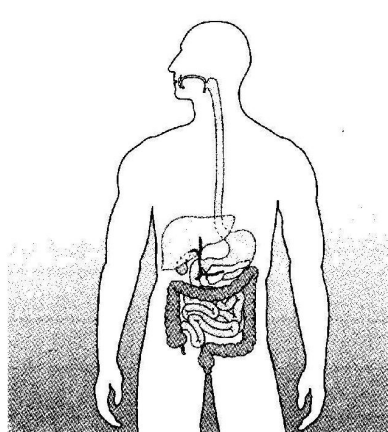


ORGANI E STRUTTURE DEI VIVENTI

1. Scrivi accanto a ciascun disegno se si tratta di cellula (C), tessuto (T), organo (O), apparato (A), organismo vegetale (OV) o animale (OA), poi evidenzia, con linee VERDI, le strutture che formano l'organismo vegetale e con linee ROSSE quelle che compongono l'animale.



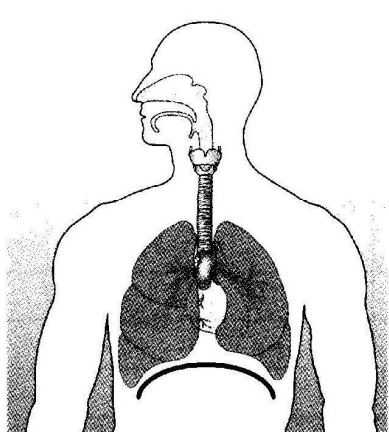
2. Scrivi il nome e spiega le funzioni degli apparati o sistemi rappresentati di seguito, poi, per ciascuno, indica i nomi di almeno due organi che ne fanno parte.



funzioni:

organi che ne fanno parte:

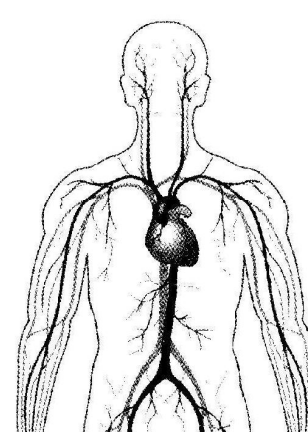
.....



funzioni:

organi che ne fanno parte:

.....



funzioni:

organi che ne fanno parte:

.....
